



## DHV 30 HV HOPPER - ALTO VUOTO



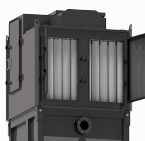
ACCIAIERIE E FONDERIE



CEMENTIFICI



CENTRALI ELETTRICHE



- ✓ Unità aspirante per scarico localizzato
- ✓ Sistema automatico di pulizia filtro integrato
- ✓ Aspiratore progettato per uso intensivo
- ✓ Potente pompa a lobi e motore elettrico
- ✓ Prestazioni elevate e lunga durata nel tempo
- ✓ Alta efficienza di filtrazione
- ✓ Sistema di scarico tramite valvola
- ✓ Molto silenzioso
- ✓ Elevata autonomia di funzionamento



### UNITÀ ASPIRANTE

Alimentazione	V - Hz	400 - 50
Potenza	kW	30
Protezione elettrica	IP	55
Depressione massima	mmH <sub>2</sub> O	8500
Portata d'aria massima	m <sup>3</sup> /h	1300
Ø bocchettone	mm	140



### UNITÀ FILTRANTE

Tipo di filtro		30 Maniche filtranti
Superficie - Diametro	cm <sup>2</sup> -mm	160.000 - 120
Media filtrante - Classe	IEC 60335-2-69	Poliestere Ant - M PTFE
Sistema di pulizia		Automatico
Filtro aggiuntivo		Cartuccia di sicurezza
Superficie	cm <sup>2</sup>	70.000



### UNITÀ DI RACCOLTA

Capacità	lt	1000
----------	----	------



### INGOMBRI

Dimensioni	cm	168x160x356h
Peso	kg	2100



## UNITÀ ASPIRANTE

L'unità aspirante è dotata di una pompa per vuoto volumetrica autoraffreddata con rotori trilobi in grado di generare elevatissimi valori di vuoto e portata d'aria  
Un filtro di sicurezza garantisce la massima protezione del motore e della pompa  
Il quadro elettrico è predisposto per controllo remoto, con pulsantiera installata di serie sul telaio



## UNITÀ FILTRANTE

2 set di maniche filtranti che lavorano in modo continuo ed alternato garantiscono la massima efficienza di filtrazione ed un'alta resistenza al passaggio di polvere.  
La pulizia dei filtri avviene tramite un sistema automatico temporizzato con valvole di contro lavaggio delle camere. L'aria compressa necessaria è fornita da un compressore installato a bordo.



## UNITÀ DI RACCOLTA

Sistema di scarico a farfalla integrato  
Lo scarico del materiale avviene per mezzo di una leva che permette uno svuotamento rapido e sicuro del contenitore  
L'unità è costruita interamente in acciaio verniciato ad alto spessore, garanzia di lunga durata e robustezza



## OPTIONALS

- ✓ FILTRO ASSOLUTO HEPA /H14
- ✓ CERTIFICATO ATEX
- ✓ SISTEMI DI SCARICO ALTERNATIVI