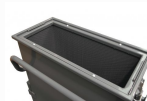




TC 600 - OLIO E TRUCIOLI



MECCANICA/METALLI



- ✓ Motore soffiante a canale laterale, completamente privo di manutenzione, silenzioso e potente
- ✓ Costruzione completamente in acciaio
- ✓ Valvola limitatrice di vuoto per protezione motore
- ✓ Quadro stella triangolo
- ✓ Filtro PPL per separazione ottimale dei trucioli
- ✓ Filtro spugna per protezione del motore da nebbie oleose
- ✓ Tubo di scarico liquidi
- ✓ Risparmiare recuperando, filtrando e riutilizzando l'olio da taglio e l'emulsione
- ✓ Aspirazione su macchina utensile di liquidi misti a trucioli metallici
- ✓ Pompa di scarico di serie



UNITÀ ASPIRANTE

| | | |
|--------------------------|-------------------|----------|
| Alimentazione | V - Hz | 400 - 50 |
| Potenza | kW | 11 |
| Depressione massima | mmHg | 6.000 |
| Depressione massima | mmHg | 6.000 |
| Portata d'aria massima | m ³ /h | 480 |
| Rumorosità (EN ISO 3744) | dB(A) | 78 |



UNITÀ FILTRANTE

| | | |
|-------------------------------|---------------------|----------------------|
| Tipo di filtro | | 3D SuperWeb |
| Superficie - Diametro | cm ² -mm | 500 |
| Media filtrante - Filtrazione | | Polipropilene - 20µm |



UNITÀ DI RACCOLTA

| | | |
|-------------------------------------|---------|-----|
| Sistema di scarico | | |
| Capacità liquidi | lt | 610 |
| Capacità solidi | lt | 75 |
| Velocità di scarico | l / min | 300 |
| Galleggiante | | |
| Controllo automatico arresto motore | | |



INGOMBRI

| | | |
|------------|----|-------------|
| Dimensioni | cm | 195x72x195h |
| Peso | kg | 405 |



UNITÀ ASPIRANTE

L'unità aspirante è una soffiante a canale laterale, con accoppiamento diretto tra albero motore e girante. Essendo privo di sistemi di trasmissione non richiede alcuna manutenzione ordinaria, è idoneo a servizio continuativo prolungato e sviluppa alte prestazioni di aspirazione.



UNITÀ FILTRANTE

Un filtro in polipropilene per liquidi posto in aspirazione, garantisce una efficienza di filtrazione dell'olio aspirato; un ulteriore filtro in spugna plastica impedisce alla maggior parte dei liquidi nebulizzati di arrivare nel motore.

Una griglia di setaccio metallica trattiene il materiale solido, mentre l'olio ripulito si deposita nel contenitore liquidi.



UNITÀ DI RACCOLTA

Il materiale solido (trucioli, sfridi metallici e limatura) si depositano in un contenitore a sgancio in acciaio montato su ruote che permette di smaltire rapidamente e senza sporcarsi il materiale aspirato.



OPTIONALS

- ✓ KIT FILTRO PPL OLIO FINO A 300 MICRON (IN ASPIRAZIONE)
- ✓ CARTUCCIA IDRO-OLIO REPELLENTE
- ✓ ALTRI VOLTAGGI E FREQUENZE DISPONIBILI SU RICHIESTA