



SOLUTIONS D'ASPIRATION INDUSTRIELLE
POUR LES CIMENTERIES

LES PROBLÈMES COMMUNS DES CIMENTERIES



Lors de la production de ciment, une quantité significative de poussière fine et nocive est libérée dans l'usine. Cette poussière se dépose sur toutes les surfaces et constitue une grave menace pour la santé des travailleurs et l'efficacité de la production.



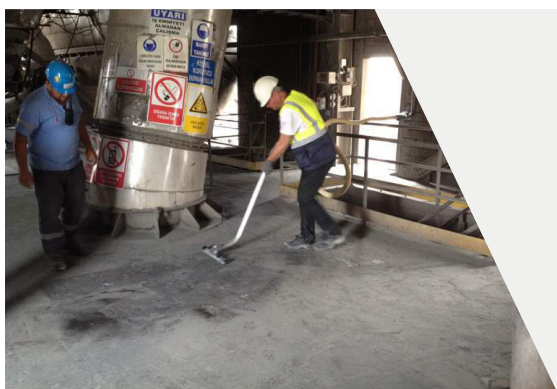
NETTOYAGE GÉNÉRAL

L'accumulation de poussière de ciment sur les sols, les passerelles, les équipements et le sommet des silos crée des risques importants pour la santé et la sécurité, causant de graves problèmes aux travailleurs qui respirent continuellement ces poussières.



LA MANUTENTION DES MATÉRIAUX

La production de ciment nécessite des transferts continus via des bandes transporteuses ou des élévateurs à godets qui déversent les matériaux transportés sur le sol. Il en résulte une accumulation importante et régulière de déversements qui affectent le transport et peuvent interrompre la production assez souvent.



LES CARBURANTS DE SUBSTITUTION

La majeure partie du CSS (combustible secondaire solide) utilisé pour alimenter les fours rotatifs des cimenteries est constituée de matériaux tels que des pneus en caoutchouc broyés, de la farine animale (os), des fibres textiles et des résidus de plastique. L'utilisation de ces matériaux qui ne sont plus recyclables améliore le bilan énergétique national, ce qui permet d'économiser de grandes quantités de CO₂.



USINE D'ENSACHAGE

Une grande quantité de poussière est produite par les machines rotopack et les convoyeurs qui transfèrent les sacs vers le quai de chargement, par les sacs cassés et les déversements continus pendant la manutention.

En conséquence, la poussière est partout et affecte négativement la sécurité et la santé des opérateurs.



SOLUTIONS SPÉCIFIQUES **DHV**

La gamme d'aspirateurs industriels DHV a été conçue pour faire face à tous les travaux lourds : puissance élevée, grande capacité de collecte, couverture de longues distances.

L'ENTRETIEN PRÉVENTIF GAMME D'ASPIRATEURS DELFIN

Une maintenance régulière et efficace des usines permettra d'éviter de nombreux problèmes et d'assurer un environnement de travail sûr.

Les aspirateurs industriels de Delfin sont la meilleure solution pour éliminer la poussière et/ou les déchets de tout environnement, en garantissant une efficacité et une sécurité maximales dans toute zone de production.



COLLECTE ET RECYCLAGE FACILES

Pour permettre un bon déroulement du travail et éviter les problèmes avec le système de convoyage, un nettoyage régulier et efficace est nécessaire. Le dépoussiérage avec un système DHV évitera tout risque de temps d'arrêt.

DHV TANK

Réservoir DHV (mobile) avec 10 mètres de tuyau.
Capacité 800 lt avec capteur à levier, offre une décharge de sécurité

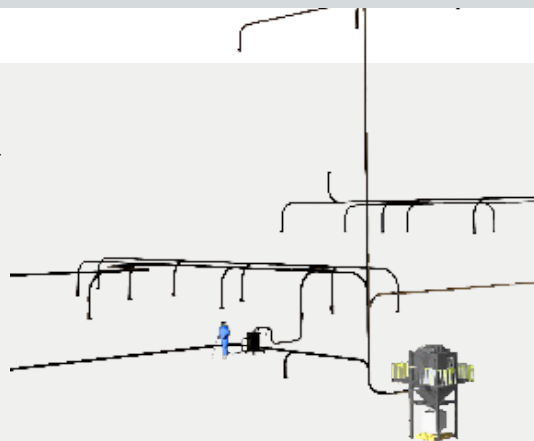


SOLUTIONS D'ASPIRATION ATEX

Ces environnements nécessitent un nettoyage régulier pour éviter les risques d'explosion et pour que la grue fonctionne sans interruption (pas d'arrêt). Le dépoussiérage avec un système d'aspiration ATEX évite tout risque d'explosion.

DHV TANK + SÉPARATEUR

Réservoir DHV (mobile) avec 10 mètres de tuyau.
Eventuels tuyaux liés aux silos (pour le recyclage)



INSTALLATIONS FIXES

Le puissant système d'aspiration central avec des tuyaux le long des rails de la grue est la solution la plus adaptée pour enlever régulièrement de grandes quantités de poussière. Tout le matériel est transféré au sol et collecté dans un grand sac jetable. Le même système peut également être utilisé pour nettoyer la grue elle-même.

DHV HOPPER + CVS Trémie DHV avec tuyauterie CVS.
Trémie de 1000 lt avec capteur de niveau intégré et actionneur manuel ou pneumatique



LA SOCIÉTÉ

La société Delfin a été fondée il y a plus de 25 ans grâce à la passion de son fondateur, Antonino Siclari, pour le secteur de l'aspiration industrielle. Delfin n'a jamais cessé de travailler pour offrir à ses clients des solutions innovantes et efficaces au top de la qualité et du design, en résolvant les problèmes de nettoyage pour les professionnels et les industries du monde entier.

POURQUOI LA GAMME DHV

La gamme répond aux besoins des industries lourdes confrontées au problème des grandes quantités de poussières, de déversements et de résidus qui sapent constamment leur efficacité de production.

AVANTAGES

- + Récupération des pertes et économies sur les matières premières
- + Réduction des coûts et du temps de maintenance
- + Un environnement plus sain et plus sûr
- + Réduction des temps d'arrêt de la production



DELFIN SRL

STRADA DELLA MERLA, 49/A
10036 SETTIMO T.SE (TO) ITALY

T +39 011 800 55 00
F +39 011 800 55 06

DELFIN@DELFINVACUUMS.IT
DELFINVACUUMS.COM

