



**SOLUTIONS D'ASPIRATION INDUSTRIELLE**  
**POUR LES FONDERIES**

# PROBLÈMES COMMUNS DANS LES FONDERIES

Les fonderies sont confrontées à d'importants problèmes de poussière dans leur processus de production. Un nettoyage adéquat du lieu de travail est d'une importance capitale car il améliore la productivité, l'efficacité et la sécurité de l'ensemble de l'environnement de travail en éliminant problèmes courants tels que :



- ➔ Déversements de produits et pertes de matériaux
- ➔ Temps et coûts nécessaires à la maintenance des installations
- ➔ Risques pour la santé des opérateurs et possibilité d'accidents
- ➔ Arrêts de production inattendus
- ➔ Qualité réduite du produit fini et coûts de refonte élevés


Le processus de production au sein des fonderies comprend plusieurs étapes, qui commencent par le moulage initial et se terminent par un produit fini de haute qualité.




# DHV DELFIN SOLUTIONS SPÉCIFIQUES



La gamme de produits DHV est conçue pour relever tous les défis difficiles. La gamme répond aux besoins des industries lourdes en s'attaquant au problème des grandes quantités de poussière, de déversements et de résidus, qui minent constamment l'efficacité de leur production.

Récupération des matériaux et économies de matières premières 

Réduction des coûts et du temps de maintenance 

Un environnement de travail plus sain et plus sûr 

Réduction des temps d'arrêt 

Qualité inaltérée du produit final 

REPLISSAGE DES CREUSETS

PRÉPARATION DES MOULES

RUPTURE DE MOULES

SABLAGE

FINITION



## Problèmes



### REPLISSAGE DES CREUSETS

Après la première phase de la coulée du métal, les creusets sont remplis et ensuite déplacés. Utilisés pour contenir les coulées de métal, les creusets doivent être minutieusement nettoyés pour éliminer les résidus et les scories qui peuvent compromettre la qualité de la coulée suivante.

Les matériaux à l'intérieur des creusets atteignent de très hautes températures très élevées, avec des pointes de 400°.



### PRÉPARATION DES MOULES

Lors de la préparation des moules pour la coulée des métaux, de petits résidus de poudre peuvent se former à l'intérieur des empreintes. Ces résidus peuvent affecter la qualité du produit final.



### RUPTURE DE MOULE

Le cassage des moules, qu'il soit manuel ou mécanisé, peut se faire au sol ou sur un tapis automatique (dans le cas d'un système mécanisé).

Tout cela entraîne une grande dispersion de la poussière, qui se répand dans les différentes parties du service. Souvent, la phase de dépoussiérage a lieu dans des cabines dédiées qui déchargent les sols sur un tapis roulant placé dans un tunnel de plusieurs mètres de profondeur.



## SOLUTIONS HAUTE TEMPÉRATURE

La gamme d'aspirateurs DHV répond à toutes les exigences.

Pour le travail en contact avec des poussières incandescentes et des matériaux à très haute température, ils sont équipés de filtres spéciaux, de séparateurs spéciaux et d'accessoires de collecte spéciaux permettant une aspiration sûre et efficace des matériaux sans sans générer de problèmes.



## DÉPOUSSIÉRAGE SÛR

Un système d'aspiration (mobile ou centralisé), associé aux accessoires adéquats, permet de nettoyer le moule de tous les résidus qui pourraient compromettre la réussite du traitement.

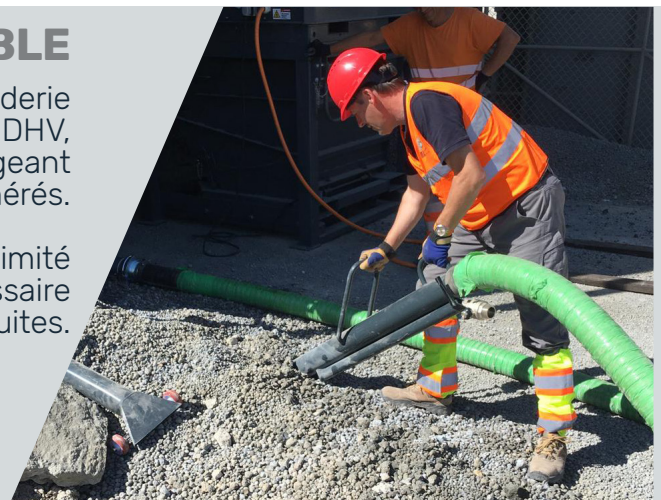
Grâce au système de nettoyage, certains clients ont estimé une réduction de 30% des déchets et une économie considérable de matériaux, de temps et d'énergie.



## NETTOYAGE ET RÉCUPÉRATION DU SABLE

La solution à ce problème est d'aspirer les sables de fonderie sur le sol ou sous les bandes avec un aspirateur de la ligne DHV, puis de les réintégrer dans le processus, en les déchargeant dans l'élévateur qui les ramène aux silos où ils sont régénérés.

Dans le cas des tunnels souterrains, étant donné l'espace limité disponible, un système de nettoyage centralisé est nécessaire pour récupérer facilement les déversements et les fuites.





## Problèmes

### SABLAGE

Le processus de sablage permet à la pièce brute sortant des moules de devenir une pièce propre et polie.

Ce processus se déroule dans des cabines de sablage de taille variable en fonction du volume des pièces à traiter. Le sablage est réalisé à l'aide de petites matières abrasives.

### COUPE ET FINITION

La finition des pièces est effectuée à l'aide de machines à commande numérique, communément appelées machines CNC.

Avec un grand nombre de machines CNC, de grandes quantités de copeaux sont créées pendant la découpe et la finition, ce qui rend peu pratique l'élimination et le nettoyage des copeaux de chaque machine individuelle, et interrompt également les cycles de production.

### DÉVELOPPEMENT ET SOUTIEN



En choisissant une solution de vide Delfin, vous disposerez d'une équipe dédiée, composée d'un département technique et de représentants du département du vide poussé, qui vous suivra à toutes les étapes du processus, de l'analyse à la conception, à l'installation et au service, garantissant ainsi une personnalisation maximale du système.



## EFFICIENT SOLUTIONS

L'élimination du sable ou d'autres matériaux abrasifs de l'intérieur des cabines et des pièces sans un aspirateur adapté devient une tâche complexe. Sur les grandes cabines, un système centralisé est installé avec un certain nombre d'aspirateurs à proximité de la cabine.

Un processus de filtrage est nécessaire pour collecter les déchets et l'abrasif usé afin de le réutiliser. Delfin fournit une solution d'aspiration complète qui peut résoudre tous les problèmes.



## ASPIRATION CONTINUE

Le système d'aspiration automatique de la gamme DHV prend les copeaux de chaque machine en continu et les transfère vers un point de collecte unique pour les décharger dans des bennes ou des camions, réduisant ainsi le temps nécessaire à l'enlèvement manuel.

Si les copeaux sont longs, ils sont d'abord hachés avec des machines spéciales.



## SOLUTIONS PERSONNALISÉES

### R&D dédiée

Avec 20 ingénieurs employés, notre département technique dédié au développement et à la création de projets DHV est capable de fournir des personnalisations adaptées aux besoins spécifiques des clients.



# L'ENTREPRISE



Delfin est née il y a plus de 30 ans de la passion de son fondateur, Antonino Siclari, pour les aspirateurs industriels. Delfin n'a jamais cessé de travailler pour offrir à ses clients des solutions innovantes et efficaces, au top de la qualité et du design. solutions innovantes et efficaces, au sommet de la qualité et du design, en résolvant les problèmes de nettoyage pour les professionnels et les industries du monde entier.

## POURQUOI LA LIGNE DHV ?

Les aspirateurs industriels de la série DHV sont conçus pour des applications lourdes et continues. Haute puissance, hautes performances, longues distances. La gamme a été créée pour résoudre les problèmes d'aspiration dans les industries qui doivent faire face à de grandes quantités de poussière, de déversements et de résidus qui nuisent constamment à l'efficacité de la production et à la sécurité des environnements de travail.



**DELFIN SRL**

STRADA DELLA MERLA, 49/A  
10036 SETTIMO T.SE (TO) ITALY

T +39 011 800 55 00  
F +39 011 800 55 06

DELFIN@DELFINVACUUMS.IT  
DELFINVACUUMS.COM

