

## 352 DS AIR 1V - ASPIRADORES AIRE COMPRIMIDO



QUÍMICO FARMACÉUTICO



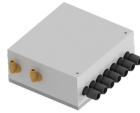
ELECTRÓNICA



ENOLÓGICO



ÓPTICA



- ✓ Sistema integrado de limpieza del filtro
- ✓ Construcción completa en acero
- ✓ Recipiente de recogida extraíble con el uso opcional de bolsas desechables
- ✓ Compácto y móvil
- ✓ Filtro de alta eficiencia
- ✓ Alimentación de aire comprimido a través de una unidad Venturi



### UNIDAD ASPIRANTE

Alimentación requerida	l / min	1500
Presión de alimentación de aire	bar	6
Depresión máxima	mmHg	4180
Caudal de aire máximo	m <sup>3</sup> /h	150
Diámetro de aspiración	mm	80
Nivel de ruido	dB(A)	73



### UNIDAD FILTRANTE

Tipo de filtro		Estrella
Superficie - Diámetro	cm <sup>2</sup> -mm	20.000 - 420
Medio filtrante - Clase	IEC 60335-2-69	Poliéster - L
Sistema de limpieza		Manual



### UNIDAD DE RECOGIDA

Sistema de descarga		
Capacidad	l	35



### VOLUMEN

Dimensiones	cm	55x62x119h
Peso	kg	48



## UNIDAD ASPIRANTE

La aspiración se lleva a cabo por medio de dos unidades de aspiración de aire Venturi, protegida dentro de una cabeza de acero sólido, que contiene material absorbente de sonido que minimiza el ruido durante el servicio.

El cabezal incluye un indicador de suministro de energía y un indicador vacío, útil para detectar cualquier saturación del filtro



## UNIDAD FILTRANTE

La gran superficie del filtro de estrella, situado en el interior de la cámara del filtro de acero inoxidable, está fabricado en poliéster y proporciona una alta resistencia al paso de polvo fino.

Es posible limpiar el filtro mediante un sistema mecánico integrado: una palanca externa sacude el filtro verticalmente y permite limpiar el filtro a fondo y con seguridad, manteniendo un rendimiento de aspiración constante y evitando cualquier dispersión de polvo en el ambiente.



## UNIDAD DE RECOGIDA

El material aspirado se recoge en un recipiente con carcasa de apertura de acero montada sobre ruedas que permite eliminar y desinfectar rápidamente el material aspirado con la posibilidad de ensacar.



## OPCIONES

- ✓ FILTRO PARA POLVO FINO - CLASE M
- ✓ FILTRO ABSOLUTO HEPA /H14
- ✓ FILTRO ANTISTATICO CLASE M
- ✓ FILTRO ANTISTATICO CLASE L
- ✓ FILTRO REVESTIDO EN PTFE CLASE M
- ✓ FILTRO RESISTENTE AL CALOR (HASTA 250 ° CELSIUS)
- ✓ TANQUE EN ACERO INOXIDABLE
- ✓ TANQUE EN ACERO INOXIDABLE Y CÁMARA DE FILTRO
- ✓ CONEXIÓN A TIERRA