

FH 500_87 - SEPARADORES DE FILTROS



ACERÍAS / FUNDICIONES



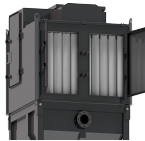
CEMENTO



CENTRALES ENERGÉTICAS



INDUSTRIA PESADA



- ✓ Sistema automático integrado de limpieza de filtros
- ✓ Alta eficiencia de filtración
- ✓ Sistema de escape por válvula
- ✓ Alta autonomía de funcionamiento.
- ✓ Filtro pre-separador



UNIDAD ASPIRANTE

Diámetro de aspiración	mm	125
------------------------	----	-----



UNIDAD FILTRANTE

Tipo de filtro	16 Mangas filtrantes	
Superficie - Diámetro	cm ² -mm	85.000 - 120
Medio filtrante - Clase	IEC 60335-2-69	Poliéster - M
Sistema de limpieza	Automática	



UNIDAD DE RECOGIDA

Capacidad	lt.	500
Tipo de descarga	Descarga a mariposa	



VOLUMEN

Dimensiones	cm	102x102x295h
Peso	kg	280



UNIDAD FILTRANTE

2 juegos de manguitos de filtración que funcionan continuamente y, alternativamente, garantizan la máxima eficiencia de filtración y una alta resistencia al paso del polvo. Los filtros se limpian utilizando un sistema temporizado automático con válvulas de retrolavado de cámara. El aire comprimido necesario es suministrado por un compresor instalado a bordo.



UNIDAD DE RECOGIDA

Sistema integrado de drenaje de mariposas

La descarga del material se realiza mediante una palanca que permite un vaciado rápido y seguro del contenedor.

La unidad está construida completamente de acero pintado de alto espesor, una garantía de larga vida y resistencia



OPCIONES

- ✓ CERTIFICACIÓN ATEX
- ✓ OTROS VOLTAJES Y FRECUENCIAS DISPONIBLES A PETICION
- ✓ COMPONENTES DE ACERO INOXIDABLE AISI316