

802 WD AIREX 14V 1/3D - ASPIRADORES AIRE COMPRIMIDO ATEX



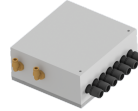
ELECTRÓNICA



ELECTRÓNICA



EMBALAJES



- ✓ Vacuómetro para detectar la obstrucción del filtro
- ✓ Compácto y móvil
- ✓ Fácil sustitución del filtro
- ✓ Dispositivo flotante para detener la aspiración cuando el recipiente está lleno
- ✓ Manguera de descarga para líquidos
- ✓ Toma de tierra
- ✓ Aspiración gracias a una potente unidad venturi de multi-boquillas
- ✓ Certificado ATEX interno Z20 (cámara de filtración) / externo Z22



UNIDAD ASPIRANTE

Zona ATEX		CE EX 1/3D
Marca		1/3D Ex h IIIC T80°C Da/Dc
Alimentación requerida	nlt / min	1458
Presión de alimentación de aire	bar	6
Ø tubo de alimentación de aire	mm	12
Depresión máxima	mmH ₂ O	3700
Caudal de aire máximo	m ³ /h	300
Diámetro de aspiración	mm	80
Nivel de ruido	dB(A)	68



UNIDAD FILTRANTE

Tipo de filtro		Bolsa
Superficie - Diámetro	cm ² -mm	8.000 - 420
Medio filtrante - Clase	IEC 60335-2-69	Poliéster - ANT M
Filtro adicional estándar		HEPA



UNIDAD DE RECOGIDA

Capacidad	l	80
-----------	---	----



VOLUMEN

Dimensiones	cm	62x53x108h
Peso	kg	36



UNIDAD ASPIRANTE

La aspiración se lleva a cabo por medio de dos unidades de aspiración de aire Venturi, protegida dentro de una cabeza de acero sólido, que contiene material absorbente de sonido que minimiza el ruido durante el servicio.

El cabezal incluye un indicador de suministro de energía y un indicador vacío, útil para detectar cualquier saturación del filtro



UNIDAD FILTRANTE

Un dispositivo flotante detiene la aspiración siempre que el líquido en el recipiente alcanza el nivel máximo y evita el desbordamiento.

Un filtro de polipropileno para líquidos colocado en el lado de aspiración garantiza una filtración eficiente del aceite aspirado; Un filtro adicional de espuma de plástico evita que la mayor parte de la niebla de líquido llegue al motor.

El filtro de polvo está hecho de una bolsa doble (poliéster + nylon) y tiene un sistema de autolimpieza que funciona según el principio de diferencia de presión.

Hay un filtro absoluto (99,995% de 0,18 micras, clase H) como equipo estándar, lo que garantiza la retención de los polvos más finos y la pureza del aire saliente.



UNIDAD DE RECOGIDA

La aspiradora se monta en un chasis de acero robusto con ruedas de calidad industrial, que lo hacen adecuado para el servicio móvil, incluso cuando se utiliza en superficies rugosas.



OPCIONES

✓ TANQUE EN ACERO INOXIDABLE