

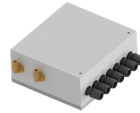
## 452 AIR - ASPIRATEURS AIR COMPRIMÉ



CHANTIERS NAVALS



PHARMACEUTIQUE



- ✓ Fabrication complète en acier
- ✓ Bac collecteur extractible avec utilisation en option de sacs jetables
- ✓ Compact et mobile
- ✓ Filtre à haute efficacité
- ✓ Filtre antistatique pour large superficie
- ✓ Très silencieux
- ✓ Déplacement facile
- ✓ Alimentation par air comprimé avec 1 Venturi



### UNITÉ D'ASPIRATION

Débit d'air	nlt / min	729 (43) - 1.458 (87)
Pression d'alimentation en air	bar	6
Ø Tuyau d'aliment. air	mm	12
Dépression maximale	mmHg	3.700
Débit d'air maximum	m <sup>3</sup> /h	150 - 300
Niveau sonore (EN ISO 3744)	dB(A)	68
Ø Diamètre embouchure	mm	80



### UNITÉ DE FILTRATION

Type de filtre	À poches en Étoile	
Surface - Diamètre	cm <sup>2</sup> -mm	20.000 - 420
Matériel filtrant - Classe	IEC 60335-2-69	Polyester - ANT M
Système de nettoyage	Manuel	
Filtre secondaire	HEPA	



### UNITÉ DE RÉCUPÉRATION

Capacité	l	45
----------	---	----



### VOLUME

Dimensions	cm	58x63x119h
Poids	kg	46 - 49



## UNITÉ D'ASPIRATION

La tête est composée d'un indicateur de pression d'alimentation et d'un indicateur de vide, utile pour relever une éventuelle saturation du filtre.

L'aspiration est générée par une unité d'aspiration à air comprimé du type Venturi, protégée de l'intérieur par une tête robuste en acier, construction en matériel insonorisant réduisant au minimum le bruit pendant son utilisation.



## UNITÉ DE FILTRATION

A l'intérieur de la chambre filtrante en acier se trouve le filtre à cartouche en polyestère antistatique, qui protège l'unité aspirante et prévient du risque d'étincelles due à l'accumulation d'électricité statique. Elle est aussi composée d'un filtre absolu (99,995% si 0,18 micron, classe H) qui garantit de la retenue des poussières plus fines et de la pureté de l'air sortant.



## EN OPTION

- ✓ FILTRE ABSOLU CLASSE HEPA/ H14
- ✓ FILTRE PTFE CLASSE M
- ✓ FILTRE RÉSISTANT AUX HAUTES TEMP. (JUSQU'à 250°C)
- ✓ CUVE EN ACIER INOX
- ✓ CUVE ET CHAMBRE FILTRANTE EN INOX
- ✓ CYCLONE POUR PROTECTION DU FILTRE