

## CV 37 AF - AIRFLOW



ACIÉRIES / FONDERIES



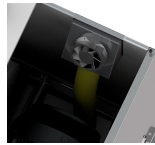
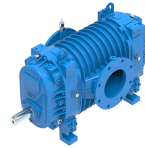
CIMENTERIES ET BRIQUETERIES



CENTRALES D'ÉNERGIE



INDUSTRIE LOURDE



- ✓ Fabrication complète en acier
- ✓ Aspirateur conçu pour utilisation intensive
- ✓ Pompe à lobes puissante et moteur électrique
- ✓ Prestations élevées à longue durée de vie
- ✓ Très silencieux
- ✓ Maintenance facile sécuritaire



### UNITÉ D'ASPIRATION

Tension	V - Hz	400 - 50 3~
Puissance	kW	37
Protection électrique	IP	55
Dépression maximale	mmH <sub>2</sub> O	5.000
Débit d'air maximum	m <sup>3</sup> /h	2.000
Ø Diamètre embouchure	mm	140
Filtre de sécurité		70.000 - M
Filtre de refroidissement	cm <sup>2</sup> - Classe	70.000 - M



### VOLUME

Dimensions	cm	114x124x147h
Poids	kg	750



## UNITÉ D'ASPIRATION

L'unité aspirante est composée d'une pompe à vide volumétrique avec trois lobes capables de gérer de très hautes valeurs de vide et de débit d'air.

Un filtre de sécurité garantit une meilleure protection du moteur et de la pompe.

L'unité doit être toujours utilisé avec le séparateur filtrant.

Une cabine insonorisante en acier peint, doté d'un ventilateur de refroidissement pour protéger la pompe à lobes.



## EN OPTION

- ✓ CUVE, CHAMBRE FILTRANTE ET CHÂSSIS EN ACIER INOX
- ✓ Armoire électrique avec PLC pour la gestion des dispositifs externes (control du nettoyage du filtre, sondes, vannes etc)Armoire électrique