

CV 22 AF - AIRFLOW



ACCIAIERIE E FONDERIE



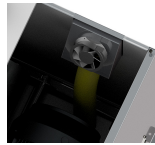
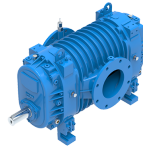
CEMENTIFICI



CENTRALI ELETTRICHE



INDUSTRIA PESANTE



- ✓ Aspiratore progettato per uso intensivo
- ✓ Potente pompa a lobi e motore elettrico
- ✓ Prestazioni elevate e lunga durata nel tempo
- ✓ Molto silenzioso

- ✓ Costruzione completamente in acciaio
- ✓ Facile manutenzione in sicurezza
- ✓ Quadro elettrico con: PLC Zelio Schneider, conta ore, pressostato per lo stato dei filtri, sonda di temperatura pompa, PTC motore, sonda di livello e controllo da remoto.



UNITÀ ASPIRANTE

| | | |
|--------------------------|--------------------------|-------------|
| Alimentazione | V - Hz | 400 - 50 3~ |
| Potenza | kW | 22 |
| Protezione elettrica | IP | 55 |
| Depressione massima | mmHg | 5.000 |
| Portata d'aria massima | m ³ /h | 1.300 |
| Ø bocchettone | mm | 140 |
| Filtro di sicurezza | cm ² - Classe | 70.000 - M |
| Filtro di raffreddamento | cm ² - Classe | 70.000 - M |



INGOMBRI

| | | |
|------------|----|--------------|
| Dimensioni | cm | 114x124x147h |
| Peso | kg | 590 |



UNITÀ ASPIRANTE

L'unità aspirante è dotata di una pompa per vuoto volumetrica con rotori trilobi in grado di generare elevatissimi valori di vuoto e portata d'aria

Un filtro di sicurezza garantisce la massima protezione del motore e della pompa

Una cabina insonorizzata in acciaio verniciato dotata di ventola di raffreddamento protegge la pompa a lobi

L'unità deve essere sempre utilizzata insieme ad un separatore filtrante



OPTIONALS

- ✓ CAVO DI ALIMENTAZIONE E SPINA
- ✓ QUADRO ELETTRICO CON PLC PER GESTIONE DISPOSITIVI ESTERNI (CONTROLLO PULIZIA FILTRI, SONDE, VALVOLE ETC)