

## CV 37 AF - AIRFLOW



ACCIAIERIE E FONDERIE



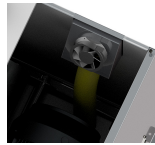
CEMENTIFICI



CENTRALI ELETTRICHE



INDUSTRIA PESANTE



- ✓ Costruzione completamente in acciaio
- ✓ Aspiratore progettato per uso intensivo
- ✓ Potente pompa a lobi e motore elettrico

- ✓ Prestazioni elevate e lunga durata nel tempo
- ✓ Molto silenzioso
- ✓ Facile manutenzione in sicurezza



### UNITÀ ASPIRANTE

Alimentazione	V - Hz	400 - 50 3~
Potenza	kW	37
Protezione elettrica	IP	55
Depressione massima	mmHg	5.000
Portata d'aria massima	m <sup>3</sup> /h	2.000
Ø bocchettone	mm	140
Filtro di sicurezza	cm <sup>2</sup> - Classe	70.000 - M
Filtro di raffreddamento	cm <sup>2</sup> - Classe	70.000 - M



### INGOMBRI

Dimensioni	cm	114x124x147h
Peso	kg	750



## UNITÀ ASPIRANTE

L'unità aspirante è dotata di una pompa per vuoto volumetrica con rotori trilobi in grado di generare elevatissimi valori di vuoto e portata d'aria

Un filtro di sicurezza garantisce la massima protezione del motore e della pompa

L'unità deve essere sempre utilizzata insieme ad un separatore filtrante

Una cabina insonorizzata in acciaio verniciato dotata di ventola di raffreddamento protegge la pompa a lobi



## OPTIONALS

- ✓ CAVO DI ALIMENTAZIONE E SPINA
- ✓ QUADRO ELETTRICO CON PLC PER GESTIONE DISPOSITIVI ESTERNI (CONTROLLO PULIZIA FILTRI, SONDE, VALVOLE ETC)