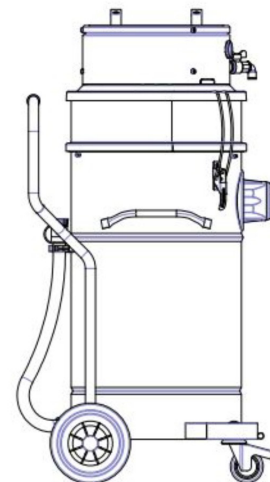
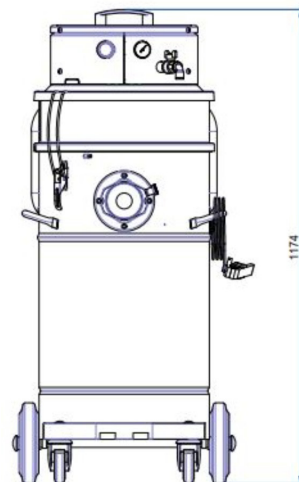
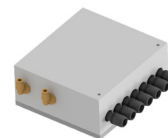


# 802 WD AIREX 1/2D-2/2G 7V

ASPIRATORE AD ARIA COMPRESSA CERTIFICATO ATEX PER ZONA 20 INTERNA E ZONA 21 ESTERNA



Categoria filtro:



**DRY TYPE DUST COLLECTOR**  
( EN 17348 DT)

**WET TYPE DUST COLLECTOR**  
( EN 17348 WT)

## CARATTERISTICHE

Liquidi / Polveri

Compatto e facile da trasportare

Costruzione in acciaio inox

Poliestere, antistatico PTFE / filtro polipropilene e galleggiante per liquidi

Alimentazione ad aria compressa, 7 o 14 Venturi, senza necessita di manutenzione

All data mentioned in this document may change without notice. Tutti i dati riportati in questo documento possono variare senza preavviso.

**DELFIN**  
FOR A DUST-FREE WORLD  
[www.delfinvacuums.com](http://www.delfinvacuums.com)  
[delfin@delfinvacuums.it](mailto:delfin@delfinvacuums.it)

COPYRIGHT 2026 DELFIN S.R.L. - ALL RIGHTS RESERVED  
COPYRIGHT 2026 DELFIN S.R.L. - TUTTI I DIRITTI RISERVATI

## DATI TECNICI

		802WDAIREX7VZ21-001
Zona utilizzo		ATEX Zona 1 e 2 Gas, 21 e 22 Polveri
Marcatura		II 1/2D Ex h IIIC T85°C Da/Db – II 2/2G Ex h IIB T6 Gb/Gb
Categoria EX		1/2D (20 int/21 ext) 2/2G (1 int/1 ext)
Diametro Bocchettone	mm	80
Capacità Contenitore	lt.	80
Rumorosità	dB(A)	68
Dimensione	cm	56x60x105h
Peso	kg	36
Alimentazione Aria	nLt/min (nm <sup>3</sup> /h)	729 (43)
Pressione Alimentazione Aria	bar	6
Diametro tubo alimentazione aria esterno	mm	12
Depressione massima	mmH2O	3700
Depressione in continuo	mmH2O	3700
Portata d'aria massima	m <sup>3</sup> /h	150
Tipologia Motore		Aria Compressa / Venturi
Filtro Primario		Sacco
Superficie filtrante - filtro solidi (dry)	cm <sup>2</sup>	5000
Diametro del filtro solidi (dry)	mm	420
Media filtrante filtro primario solidi (dry)		Poliestere
Filtro primario Liquidi (wet)		Sacco
Superficie filtrante - filtro liquidi (wet)	cm <sup>2</sup>	5000
Diametro del filtro liquidi (wet)	mm	420
Media filtrante del filtro liquidi (wet)		Polipropilene
Filtrazione	µm	300
Filtro assoluto HEPA		Standard
Superficie filtrante del filtro assoluto	cm <sup>2</sup>	11000

## OPTIONAL

Codice	Descrizione
X	Contenitore acciaio inox AISI 304



COPYRIGHT 2026 DELFIN S.R.L. ALL RIGHTS RESERVED  
COPYRIGHT 2026 DELFIN S.R.L. TUTTI I DIRITTI RISERVATI

CODICE MACCHINA	DESCRIZIONE
802WDAIREX7VZ21-001	802 WD AIREX 1/2D - 2/2G IECEX Da/Db - Gb/Gb 7V XXX 80L H MT ANT

All data mentioned in this document may change without notice. Tutti i dati riportati in questo documento possono variare senza preavviso.

**DELFIN**  
FOR A DUST-FREE WORLD

www.delfinvacuums.com  
delfin@delfinvacuums.it