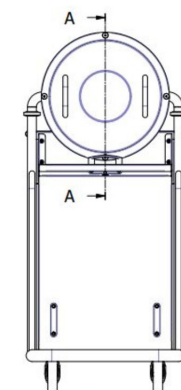
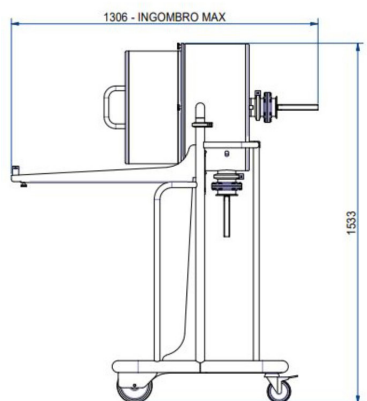


# CANISTER

SOLUZIONE INTEGRATA PER POLVERI



Categoria filtro:



A-A ( 1 : 15 )

## CARATTERISTICHE

Unita mobile AISI304 con filtro H14 BAG-IN/BAG-OUT (BIBO)  
Superficie filtro 10m<sup>2</sup>

Sicurezza totale per l'operatore durante la manutenzione e grande efficienza durante il funzionamento

L'unita canister deve essere utilizzata con il ciclone pre-separatore o sistema di aspirazione

All data mentioned in this document may change without notice. Tutti i dati riportati in questo documento possono variare senza preavviso.

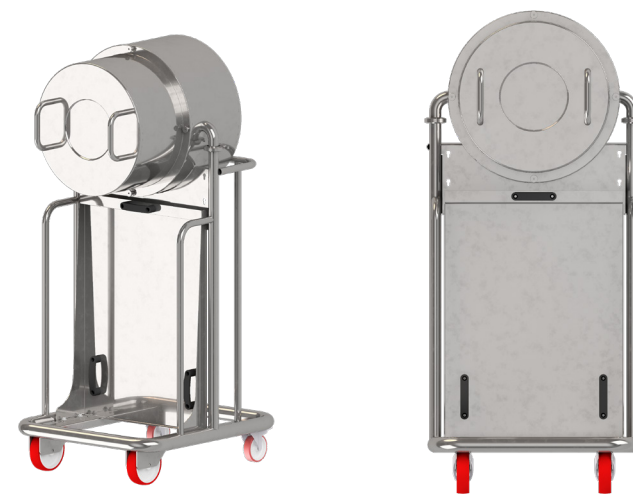
**DELFIN**  
FOR A DUST-FREE WORLD  
[www.delfinvacuums.com](http://www.delfinvacuums.com)  
[delfin@delfinvacuums.it](mailto:delfin@delfinvacuums.it)

COPYRIGHT 2026 DELFIN S.R.L. ALL RIGHTS RESERVED  
COPYRIGHT 2026 DELFIN S.R.L. TUTTI I DIRITTI RISERVATI

## DATI TECNICI

 OPTIONAL

		CST.DC-001
Diametro Bocchettone	mm	3"
Dimensione	cm	70x75x155h
Peso	kg	60
Portata d'aria massima	m3/h	1000
Superficie filtrante filtro primario	cm2	100000
Classe filtrante (IEC 60335-2-69) filtro primario		H14 con 99,995% di efficienza secondo il metodo MPPS
Efficienza di filtrazione		H14 con 99,995% efficienza a 0,18µm



CODICE MACCHINA	DESCRIZIONE
CST.DC-001	Integrated system with canister/ Sistema integrato con Canister

All data mentioned in this document may change without notice. Tutti i dati riportati in questo documento possono variare senza preavviso.

**DELFIN**  
FOR A DUST-FREE WORLD

[www.delfinvacuums.com](http://www.delfinvacuums.com)  
[delfin@delfinvacuums.it](mailto:delfin@delfinvacuums.it)