



TECH420P 15V - TRASPORTATORE PNEUMATICO



AGROALIMENTARE



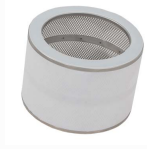
CHIMICO-FARMACEUTICO



CAFFÈ/THE/TABACCO



LEGNO



- ✓ Personalizzabile e configurabile in base alle specifiche esigenze
- ✓ Semplice installazione, messa in servizio, utilizzo, sanificazione
- ✓ Nessun ingombro ed inquinamento ambientale
- ✓ Sistema certificato CE, uso alimentare, FDA, vasta gamma di accessori disponibili
- ✓ Produttività incrementata
- ✓ Basso impatto economico iniziale e ridotti costi di gestione
- ✓ Inalterata qualità ed integrità del prodotto
- ✓ Condizioni operative ed igieniche migliorate
- ✓ Sistema munito di pompa a Venturi ad alta efficienza e bassi consumi



UNITÀ ASPIRANTE

Pressione aliment. aria	bar	5 - 6
Portata d'aria massima	m ³ /h	325 - 380 - 400
Dep. massima	mbar	600 - 700 - 700
N° Venturi		15



UNITÀ FILTRANTE

Media filtrante - Classe	IEC 60335-2-69	Poliestere - ANT M
Consumo pulizia aria	l/min	930 - 1400 - 1650



UNITÀ DI SCARICO

Diametro scarico	mm	150 - 250
Tipo scarico		Valvola a clapet



UNITÀ DI CARICO

Peso	kg	28
Volume carico massimo	lt	20
Diametro linea trasporto	mm	60 - 50
Dimensioni	cm	Ø420 - h870



CAPACITÀ DI TRASPORTO INDICATIVA

Cap. di trasporto	kg/h	3.000	1.500	1.000	500
Distanza	Mt	5	10	15	20
Portata	m ³ /h				



UNITÀ ASPIRANTE

Unità aspirante ad alta efficienza realizzata con pompa del vuoto a venturi completa di silenziatore.



UNITÀ FILTRANTE

Unità filtrante a cartuccia in poliestere alimentare antistatico, certificato FDA, media 1 µm con sistema di pulizia filtro statico ed automatico



UNITÀ DI CARICO E SCARICO

Unità di carico tronco-conica a corpo unico con ingresso di prodotto tangenziale.
Unità di scarico con valvola a clapet



UNITÀ DI CONTROLLO

Unità di comando e controllo pneumatica remotata a 3 metri dall'unità di carico.



ACCESSORI DISPONIBILI

- ✓ Tubo flessibile certificato FDA
- ✓ Lancia di aspirazione
- ✓ Tramoggia di presa prodotto



OPTIONALS

- ✓ VIBRATORE PNEUMATICO
- ✓ COMPONENTISTICA IN ACCIAIO INOX AISI316
- ✓ VALVOLA DI SVUOTAMENTO LINEA PRODOTTO
- ✓ PARTI A CONTATTO CON LUCIDATURA A SPECCHIO
- ✓ KIT DI FISSAGGIO O CONNESSIONE AD ALTRI SISTEMI